



**Herzlich  
willkommen in  
Tübingen.**

**Luise-Wetzel-Stift**

Gute Pflege.



*„Wir begegnen uns  
– auf Augenhöhe.  
Mit Respekt. Mit Zeit.  
Mit Freude.“*



# Wir freuen uns auf Sie.

**Selbstbestimmt, professionell  
umsorgt, voller Leben –  
willkommen bei der Evangeli-  
schen Heimstiftung.**

In unserem Luise-Wetzel-Stift leben die Bewohnerinnen und Bewohner in vier Wohngruppen. Die modernen Einzelzimmer und komfortablen Doppelzimmer sind sehr hell und mit einem eigenen Bad ausgestattet. Die Möblierung kann auf Wunsch gerne um persönliche Stücke ergänzt werden.

Den Mittelpunkt der Wohngruppen bildet ein großzügiger Aufenthaltsbereich, in dem wir vom Frühstück bis zum Abendbrot den Tag gemeinsam gestalten. Alle Mahlzeiten werden bei uns täglich frisch zubereitet.

## Von Herzen für Sie da.

Unsere fachlich ausgebildeten Teams der Pflege und Alltagsbegleitung unterstützen die Bewohnerinnen und Bewohner dabei, ihren Alltag so selbstbestimmt als möglich und mit Freude zu gestalten. Und auch Ehrenamtliche bringen sich im Alltag ein.

Vielseitige Bewegungs- und Beschäftigungsangebote, kulturelle Veranstaltungen und Gottesdienste machen das Zusammenleben in unserem Haus bunt und abwechslungsreich.

Wir setzen die bundesweit besten Personalschlüssel und eine hohe Fachkraftquote um. So stellen wir eine professionelle Betreuung rund um die Uhr sicher. An der Seite unserer erfahrenen Fachkräfte sorgen auch viele junge Menschen in der Ausbildung für ein lebendiges Miteinander.

Unsere Mitarbeitenden sind speziell für die Pflege und Betreuung dementiell veränderter Menschen ausgebildet.





### **Infrastruktur zum Wohlfühlen.**

Damit es den Menschen an nichts fehlt, umfassen unsere Leistungen auch Zimmernotruf, Hausmeister-service sowie Unterstützung im Alltag: von A wie Antragstellen bis Z wie Zum-Arzt-gehen.



#### **Weitere Angebote im Haus:**

- Ärztliche und therapeutische Versorgung
- Hauseigenes Café und Friseur
- Großzügige Außenbereiche



### **Ebenfalls vor Ort:**

- Kurzzeitpflege
- Mobile Dienste
- Betreutes Wohnen
- Tagespflege
- WohnenPLUS

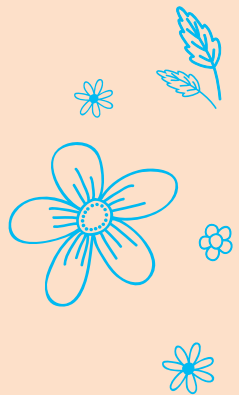
Weitere Informationen dazu gibt es auf unserer Homepage.

## **Bei uns finden alle ihren Lieblingsplatz.**

Unser Haus befindet sich im Norden der Stadt, einen Steinwurf entfernt zum geographischen Mittelpunkt, dem „Elysium“ von Baden-Württemberg und ist eingebunden in die starke Gemeinschaft der Evangelischen Heimstiftung mit über 160 Einrichtungen in ganz Baden-Württemberg. Als größtes diakonisches Pflegeunternehmen folgen wir seit 1952 unserem Anspruch: Gute Pflege.

Eine Übersicht zu den Kosten, dem aktuellen Zuschuss der Pflegekasse und Ihrem Eigenanteil finden Sie online:

[www.ev-heimstiftung.de](http://www.ev-heimstiftung.de)



### So erreichen Sie uns:

#### Luise-Wetzel-Stift

Beim Herbstenhof 15

72076 Tübingen

Tel. 07071 604-0

[luise-wetzel-stift@ev-heimstiftung.de](mailto:luise-wetzel-stift@ev-heimstiftung.de)

[www.ev-heimstiftung.de](http://www.ev-heimstiftung.de)

Besuchen Sie uns auch auf Facebook,  
YouTube, Xing und Kununu.